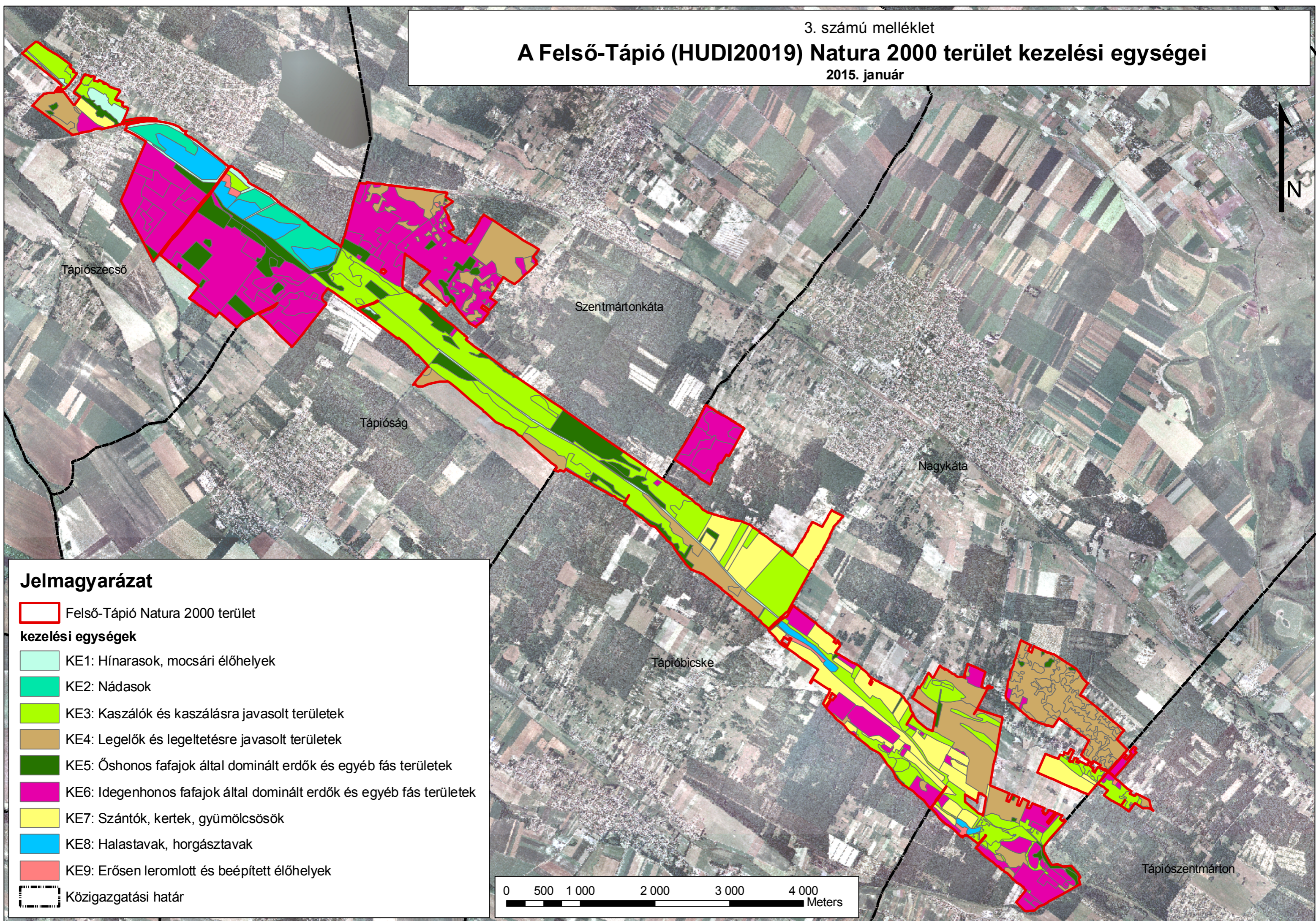


A Felső-Tápió (HUDI20019) Natura 2000 terület kezelési egységei

2015. január



Jelmagyarázat

Felső-Tápió Natura 2000 terület

kezelési egységek

KE1: Hírnarások, mocsári élőhelyek

KE2: Nádasok

KE3: Kaszálók és kaszálásra javasolt területek

KE4: Legelők és legeltetésre javasolt területek

KE5: Őshonos fafajok által dominált erdők és egyéb fás területek

KE6: Idegenhonos fafajok által dominált erdők és egyéb fás területek

KE7: Szántók, kertek, gyümölcsösök

KE8: Halastavak, horgásztavak

KE9: Erősen leromlott és beépített élőhelyek

Közigazgatási határ

